



Это социальная история.
Визит в Музей-усадьбу
И.Е. Репина «Пенаты»



При поддержке Фонда «Антон тут рядом»

antontut.ru

vk.com/antontutryadom

facebook.com/centreanton

instagram.com/antontutryadom

Я собираюсь в Музей «Пенаты».



Музей «Пенаты» находится в посёлке Репино, рядом с Финским заливом. Чтобы добраться до музея, я могу поехать



На электричке с Финлянского вокзала до станции Репино.

От Репино до музея я буду идти пешком 30 минут.



На 211 автобусе от станции метро «Беговая» до остановки «Репино — Пенаты». Я буду ехать примерно 40-60 минут.

Длительность поездки зависит от количества машин на дороге.

Вход в музей находится здесь.



Чтобы зайти в музей «Пенаты», я



беру тапочки у входа,



надеваю тапочки НА обувь,



завязываю ленты вокруг ноги.

Теперь пол в музее останется чистым!

Я захожу внутрь!



Гардероб



Я снимаю свою верхнюю одежду и отдаю её в гардероб.



В гардеробе я получаю номерок.



Если у меня есть с собой рюкзак или большая сумка, я могу оставить их в камере хранения.

Касса



Теперь я подхожу к кассиру



и покупаю билет в музей.

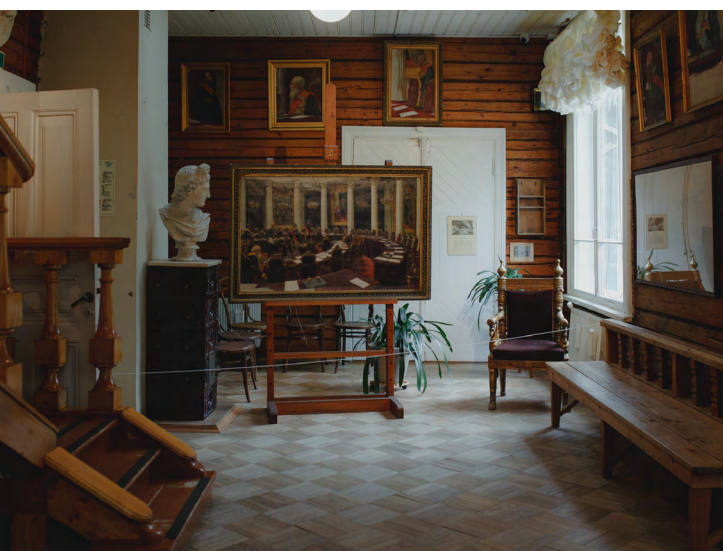
Теперь я иду смотреть экспонаты!
В музее «Пенаты» я увижу



↑ интерьеры,



↑ КОСТЮМЫ,



↑ картины,



↑ скульптуры.

Если мне нужна помощь, я спрошу у смотрителя музея.

Смотритель музея носит бейджик (карточка с именем).



↑ Смотритель носит бейджик и значок.

В некоторых комнатах музея может быть яркий свет.



Пол в музее может скрипеть, когда по нему ходят люди.



В музее 2 этажа.
Здесь нет лифта, я поднимаюсь пешком.





Это магнитофон.
Он стоит почти в каждом
зале музея.

Магнитофон включает
смотритель.



Я могу слушать
аудиоэкскурсию.

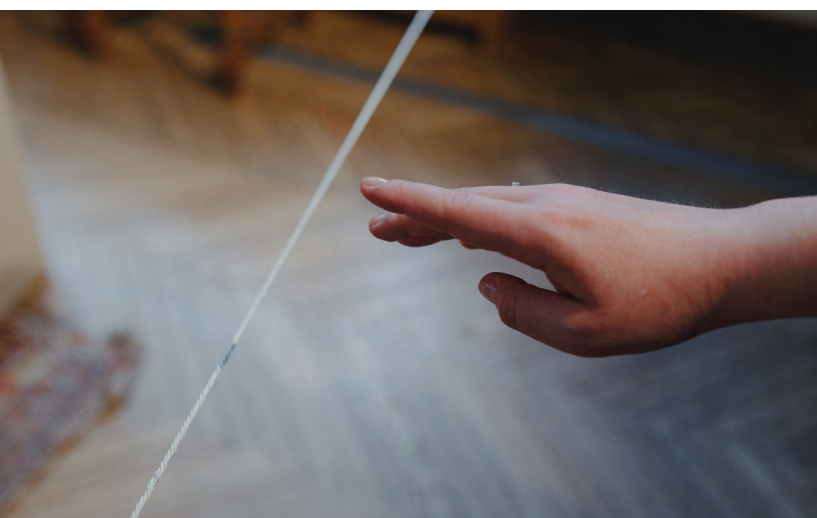
Аудиоэкскурсия — рассказ
об экспонатах в записи.



Еще в музее я могу **смотреть**
на экспонаты,



могу **сидеть** за столом.

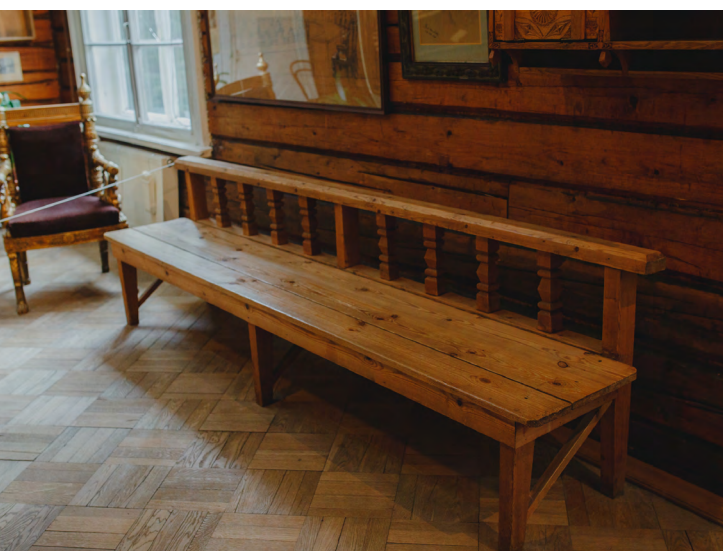


Это ограждение.
Я останусь **ПЕРЕД**
белой нитью.

Если я устану, я могу



↑ сидеть на стульях,



↑ сидеть на скамейках.

Пора домой!



Я отдаю номерок,



получаю свою одежду.



Если я оставлял(а) в гардеробе большую сумку или рюкзак, я забираю их из ячейки.

Теперь я выйду из музея.



Я снимаю тапочки.



Оставляю тапочки
на крыльце.

Туалет находится на улице.



Я выхожу из музея
и поворачиваю налево.



Я увижу табличку.



Это туалет.
Я зайду в любую кабинку.

Вокруг музея красивый парк!
Я могу гулять и сидеть на лавочках.



Если я захочу,
я приеду в Музей-усадьбу «Пенаты» ещё!

